




SYENERGY



2012년 시행된 ·신재생에너지 공급 의무화(RPS)제도로 인해 바이오매스 연료인 목재펠릿의 수요량이 급증하였으며,

국내 목재펠릿 수요량이 2020년 기준 500만톤 규모로 크게 증가할 것으로 예상되어 사업을 확대 추진하였습니다. 전량 수입되는 발전용 목재펠릿을 대체할 가격 경쟁력과 공급안정성을 갖춘 미이용 임목부산물을 활용한 발전용 펠릿 생산을 기획하여 국내 금융사에 총 투자금 930억원을 투자받아 아시아 최대규모인 연간 30만톤의 목재펠릿을 생산할 수 있는 충북 진천에  **SY에너지(주)**를 건설하였습니다.

2017년 9월부터 상업운전을 시작으로 국내 최고를 넘어 아시아 최고의 기업으로 도약하기 위해 역량을 집중하고 있습니다.

앞으로도 변함없는 관심과 성원 부탁드립니다.
감사합니다.



CONTENTS

- 01 | 회사일반현황
회사개요 / 회사연혁 / 경영목표 / 조직도 / 사업장위치
- 02 | 목재펠릿 제조공정
공정흐름 / 차별화된 선별설비
- 03 | 생산 제품
사용 원재료 / 제품소개



1. 회사일반현황 (회사개요)



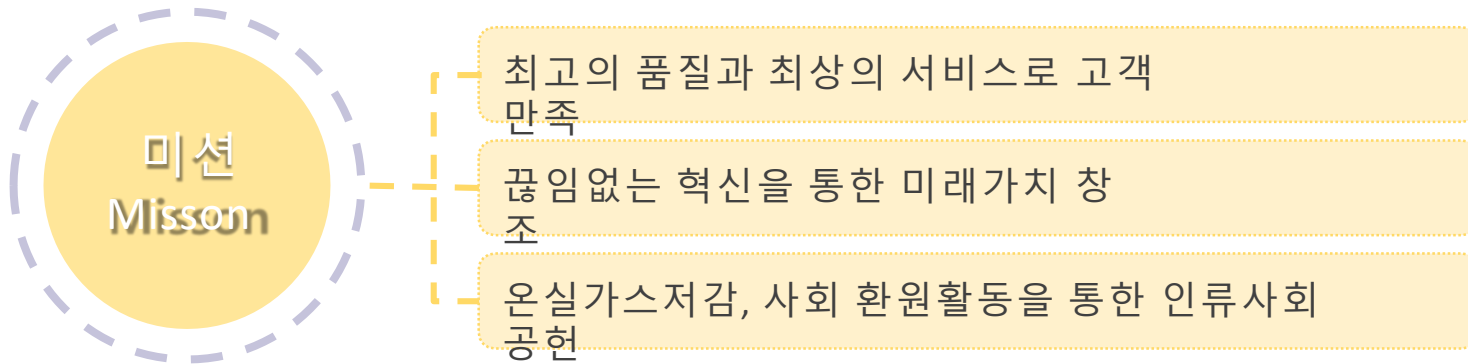
➤ 아시아 최대규모인 “연간 30만톤”의 목재펠릿 생산이 가능한 회사

설립일	2013. 08. 01.	자본금	179.44억원
대표이사	노재남	총투자비	1,034억원
주요사업	표면가공목재 제조/펠릿	법인형태	중소기업, 법인사업체
연간생산량	목재펠릿 30만톤	종업원수	95명
소재지	충청북도 진천군 초평면 초평로 481	토지면적	186,574㎡(56,537평)
설비	이탈리아 PAL(파쇄기 1set, 1,2차분쇄기 각 4set), 독일 뷰트너 (건조기 1set), 덴마크 Andritz (성형기 10set)		

1. 회사일반현황 (회사연혁)



1. 회사일반현황 (경영목표)



미래를 창조하는 신·재생에너지 전문
기업

비전

New Clean Energy Creator

슬로건

경영이념

핵심가치

신의를 근본으로 불가능에 도전하고
미래가치를 창조하여 인류사회에 공헌한다.

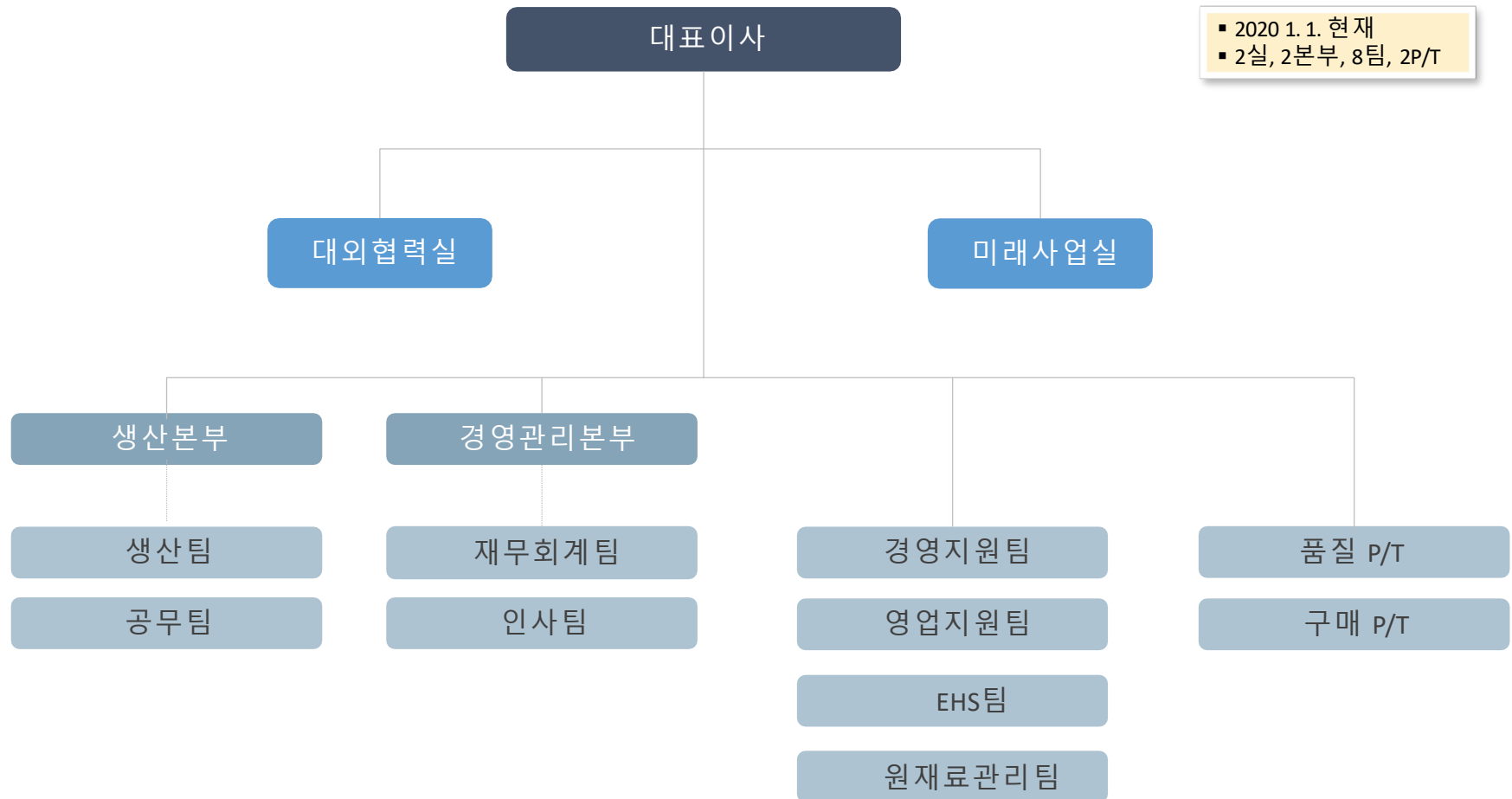
신 의 (信義)

도 전 (挑戰)

창 조 (創造)

공 헌 (貢獻)

1. 회사일반현황 (조직도)



1. 회사일반현황 (사업장 위치)



◆ 최적의 사업장 부지

1. 민원발생 최소화
2. 원재료 접근성 우수
3. 편리한 물류



[충청북도 진천군 초평면 초평로 481]



2. 목재펠릿 제조과정 (공정흐름)



원재료 투입



원재료 파쇄



DRUM CHIPPER

금속분 선별



OVER BELT MAGNET

사이즈 및 비중선별



ROLL & DYNA SCREEN



WIND SELECTOR

1차 분쇄



WET GRINDER

건조



ENERGY PLANT &
DRYER

2차 분쇄



FINE GRINDER

펠릿 성형



PELLET MILL

냉각 및 보관



COOLER & SILO

2. 목재펠릿 제조공정 (차별화된 선별 설비)



➤ 건조로 전/후단 선별 설비를 통해 원료의 이물질 제거

전 단 선별설비	EOLO(2대)	Chip cleaner(2대)	Wind Shifter(1대)
			
	이물질 제거 및 칩 크기 선별	고비중 이물질 제거	크기 구분된 칩의 이물질 분리
후 단 선별 설 비	Super Screen(2대)		Wind Shifter(2대)
			
	2차 분쇄 된 칩 Size별 선별		이물질 선별(WS 7.5/ WS 12.5)



2. 목재펠릿 제조과정 (차별화된 선별설비)

원재료 수급 안정성

- ✓ 이물질 다량 함유된 미이용 바이오/목재 사용가능
 - 수용 가능한 원재료 범위가 확대되어 안정적인 원재료 확보 가능

제품 품질 향상

- ✓ 발전소 품질기준에 적합한 3등급 Pellet 생산 가능(회분 $\leq 3.0\%$, 미세분 $< 2.0\%$)
 - 여러 단계의 선별설비를 거쳐 회분, 철금속 선별

공급 안정성 확보

- ✓ 생산효율 향상으로 제품공급 안정성 확보
 - 원재료의 이물질 함유량 감소로 설비 가동 효율 향상



3. 제품소개 [사용 원재료]

■ 원재료종류

<ul style="list-style-type: none">• 숲가꾸기 등에서 생산된 이력관리가 가능한 원목 등급 외의 목부	<ul style="list-style-type: none">• 병해충 방제구역 또는 병해충 지역내 개발 현장에서 발생된 원목을 파쇄한 칩	<ul style="list-style-type: none">• 일반벌채 현장, 숲가꾸기 사업에서 발생된 임목 부산물을 파쇄한 칩
		



➤ 미이용 산림바이오매스를 원재료로 하여 친환경 목재펠릿 생산

3. 제품소개 [사용 원재료]



3. 제품소개 [사용 원재료]



3. 제품소개 [목재펠릿]

➤ 철저한 품질관리와 뛰어난 기술력을 통한 고품질 미이용목재펠릿 생산

✓ 원재료 품질에 따른 인센티브제 시행

- 공급업체 스스로 품질관리를 할 수 있도록 유도

✓ 원재료 입고 즉시 샘플링하여 품질 검사 진행

- 기준에 부합하지 않는 원재료는 회차하거나 연료로 사용

✓ 자동제어시스템을 통한 실시간 공정관리

- 원재료 입고부터 출고까지의 모든 공정을 실시간 모니터링
- 일평균 4회 제품 회분 측정관리

✓ 첨단 자동화된 유럽산 제조설비 및 독보적 기술력

- 아시아 최초 연30만톤 규모 설비 보유
- 독보적 미이용 목재펠릿 제조기술 보유



▲ 원재료 품질검사실



▲ 자동제어실



▲ 생산제품

THANK
YOU!

